

# GH904R/906R/901M/902M GH903M

**功能介紹** GH904R/GH906R 插卡式光模組收容機箱;考量美觀在機房端提供小容量插卡式光模組的安裝空間。它能安裝至標準 19 吋(483mm)機箱上,並能安裝 4 或 6 個 1 Slots 插卡式光模組的設備。

GH904R 及 GH906R 使用輸入電壓在 100~240V AC 之間,60/50Hz,並提供額定電流 12A 的 5V DC 輸出的交換式電源供應器供電。

GH901M 及 GH902M 使用輸入電壓在 100~240V AC 之間,60/50Hz,額定電流 2A 的 5V DC 輸出的電源供電;GH903M 使用 3A/5VDC 電源供應器供電。

可選用 1 至 2 吋的空白填充面板,用於未使用的機箱空間。

**應用場合**

- 設備集中點
- 模組集中點
- 監控機房
- 監控中繼站



**特性** 壁掛式光模組機匣可收容插卡式模組使其做獨立式模組操作。

壁掛式光模組機匣及 19"機櫃式光模組收容機箱的箱體採用鋁合金材質。

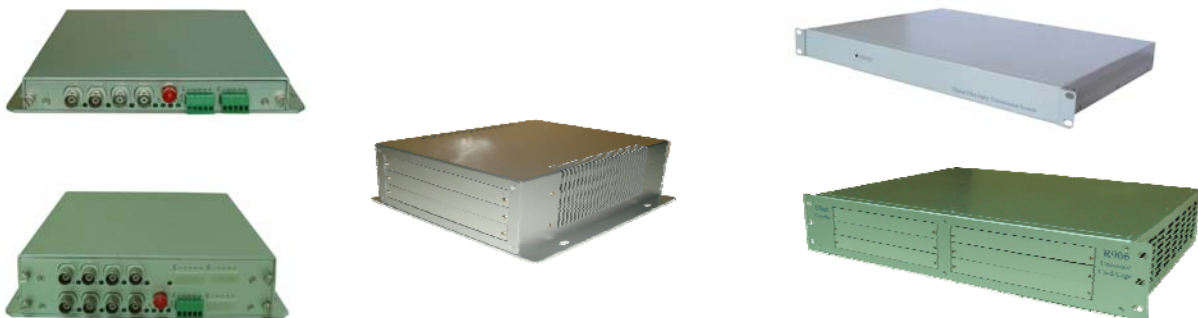
GH904R、GH906R、GH901M、GH902M、GH903M 模組機箱其電源通過 CE 安規認證。

壁掛式專用機匣 GH901M、GH902M、GH903M 可分別提供 1、2、3 個插槽。

GH904R 與 GH906R 可安裝於 19 吋機櫃。

全系列模組機箱內部提供滑軌導槽裝置。

## 相關示意圖



# GH904R/906R/901M/902M GH903M

規格	產品型號	GH904R	GH906R	
	■ 插槽數目	4	6	
	■ 插槽方向	水平	水平	
	■ 機箱高度(U)	1	2	
	■ 機箱高度(mm)	44	88	
	■ 機箱寬度(mm)	483	483	
	■ 機箱深度(mm)	350	234	
	■ 材質	鋁合金	鋁合金	
	■ 電源	DC 5V/12A	DC 5V/12A	
	產品型號	GH901M	GH902M	GH903M
	■ 插槽數目	1	2	3
	■ 機箱高度(mm)	22	44	88
	■ 機箱寬度(mm)	196	196	240
	■ 機箱深度(mm)	252	252	252
■ 材質	鋁合金	鋁合金	鋁合金	
■ 電源	DC 5V/2A	DC 5V/2A	DC 5V/3A	
產品型號	GH715PS1	GS2U-012		
■ 安裝方式	內建式	外接式		
■ 輸入電源需求	100-240VAC	100~240VAC		
■ 輸出電源通道數	1	1		
■ 輸出電流	≥12A	≥2A		
■ 輸出電壓	DC 5±0.25V	DC 5V		
■ 安規認證	CE	CE		

## 訂購訊息

產品型號**	電源供應	尺寸(HxWxD)	插槽數目	插槽方向	材質
GH904R	DC 5V/12A	44 x 483 x 350(mm)	4	水平	鋁合金
GH906R	DC 5V/12A	88 x 483 x 234(mm)	6	水平	鋁合金
GH901M	DC 5V/2A	22 x 196 x 252(mm)	1	水平	鋁合金
GH902M	DC 5V/2A	44 x 196 x 252(mm)	2	水平	鋁合金
GH903M	DC 5V/3A	88 x 240 x 252(mm)	3	水平	鋁合金